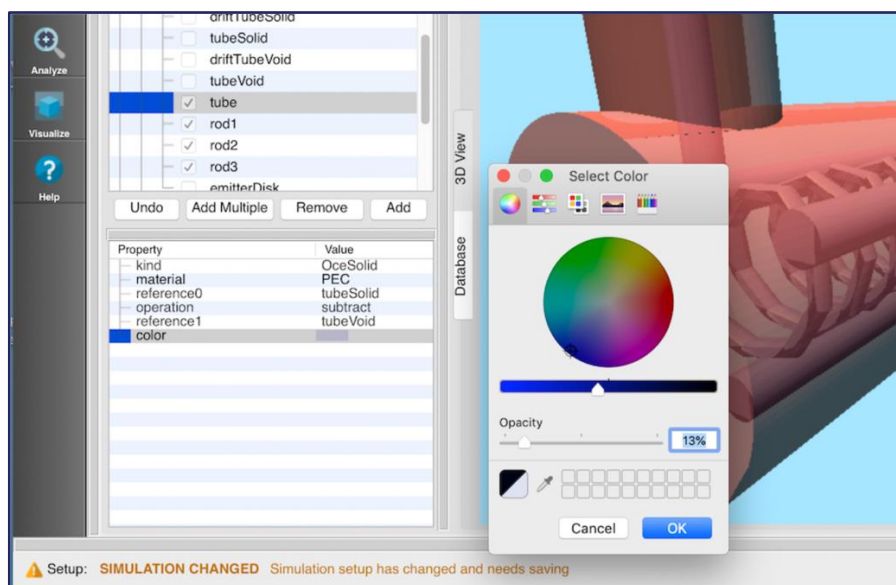


VSIm 11.0 リリースのご案内

Tech-X Corporation は、強力な Vorpal 計算エンジンを継承したクロスプラットフォームシミュレーションツール“VSIm”の最新バージョンをリリースしました。VSIm 11.0 には、強化されたユーザーインターフェース、新しい cut-cell ポアソンソルバー、多数の新しいシミュレーションテンプレートや Analyzer などの重要な機能が追加されています。この最新バージョンの新機能により、計算速度や精度、ユーザーワークフローが改善され、プラズマと電磁界のシミュレーション両方に関心のあるユーザーに大変有益なツールとなりました。

より直感的かつ強化されたユーザーインターフェース

VSIm 11.0 は、ユーザー体験に重点を置いて設計されており、ワークフローをより直感的かつ効率的にするようグラフィカルユーザーインターフェースが変更されました。インポート形状とユーザー作成による形状の両方に対する操作機能の強化によって、シミュレーションのセットアップに費やす時間が短縮されます。また、インポートした CAD ファイルの欠陥を修復する機能も含まれています。



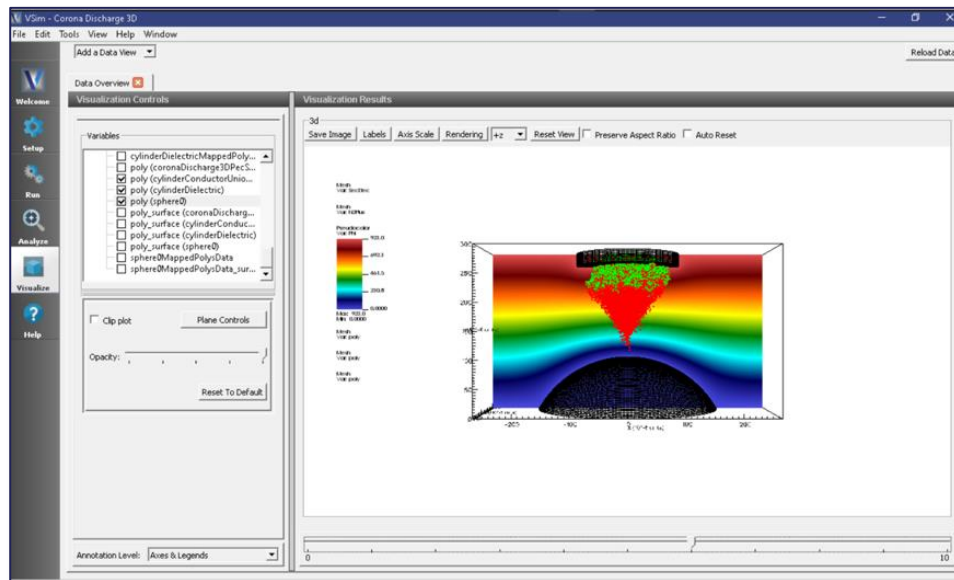
VSIm11 のユーザーインターフェース

速度と精度が向上した Vorpal 計算エンジン

VSIm11.0 で新たに使える cut-cell ポアソンソルバーによって、放電プラズマの計算時間を短縮し、ほぼ 2 次の精度を達成することができます。また、空間電荷制限放出のための新しいアルゴリズムも追加され、二次電子放出などの複雑なケースを正確に処理することができます。

新しい例題やテンプレートの追加

半導体分野で期待されていた「プラズマによるウェーハエッチング」を含む新しい例題が追加され、トレーニングツールやシミュレーションテンプレートが充実しました。また、ワークフローとソフトウェアの学習を支援する新機能も追加されました。シミュレーションデータを処理するための新しい組み込みアナライザーとツールが利用可能になり、アンテナまたは散乱のシミュレーションのための遠方界計算で2次精度を達成できるようになりました。



例題「コロナ放電」の実行

【お問合せ先】 株式会社エーイーティー 新町 万里子
〒215-0033 川崎市麻生区栗木 2-7-6
info@aetjapan.com
TEL : 044-980-2525 (営業部ダイヤルイン)
FAX : 044-980-1515